

MATERIALE:
 Beton de egalizare C12/15 CEM II/A-S 32.5 N ; sort 0-31; A.C. : 0.75 ;
 Mortar M100-T
 Mortar M100-T
 Armatura Bst500
 Clasa de expunere: XC4 , XD3 , XF4
MATERIALS:
 Equalization concrete C12/15 CEM II/A-S 32.5 N ; sort 0-31; A.C. : 0.75 ;
 Reinforced concrete C30/37 CEM III/A-S 42.5 N; sort 0-16; A.C. : 0.55;
 Mortar M100-T
 Reinforcement Bst500
 Exposure class: XC4 , XD3 , XF4
 Toate tipurile de oțel (în special Bst 500) vor avea obligatoriu clasa de ductilitate C.
 All types of steel (especially Bst 500) will mandatory have the ductility class C.

NOTA:
 În situația demontării prefabricatelor din suprafața liniei pentru executarea lucrărilor la linie cu mașini grele de cale se va aplica următoarea tehnologie:
 Se decopertează asfaltul în zona monolitizării dintre prefabricate (DP1)
 Se demontează betonul de monolitizare
 Se taie armăturile în zona centrată a monolitizării (la min. 1.50m de la marginea peronului)
 Se demontează prefabricatele și se depozitează în aceeași secțiune pe exteriorul peronului (prefabricatul demontat se depozitează pe cel care nu se demontează)
 Se execută lucrările la cale
 Se reface peronul prin montarea prefabricatelor prefabricate pe poziția inițială
 Pe măsură ce se montează elementele prefabricate de peron se asigură continuitatea armăturilor, lalele în raza S, cu scările din Bst500 Ø10 (într-un 1x250cm sudale)
 Se monolitizează cu beton C30/37 zona demontată și se reface asfaltul decopertat.

NOTE:
 The following technology will be applied in case when the prefabricated elements from the line will be removed in order to execute the line works with heavy track machines:
 The asphalt uncovering in the concrete cast in position area between prefabricated elements (DP1)
 Removing the cast-in-place concrete
 Cutting the reinforcements in the central area of the concrete cast in position (at min. 1.50 m from the platform edge)
 Removing the prefabricated elements and storing them in the same section on the platform exterior side (the removed prefabricated unit is stored on the one which is not removed)
 Track works execution
 Renewing the platform by mounting prefabricated elements on the initial position
 While mounting the prefabricated elements on the platform it is ensured the continuity of reinforcement that were cut at point 3, by help of Bst500 welded fishplates having Ø 10mm and l = 250 mm
 The removed area is casted-in-place with concrete C 30/37 and the uncovered asphalt is renewed.

NOTA GENERALA VALABILĂ PENTRU ÎNTREGUL PROIECT:
 Executanții este obligat să verifice informațiile din planșuri și din extrasele de materiale înainte de comandarea oricaror materiale și să comunice orice neconcordanță proiectantului. În caz contrar proiectantul nu își va asuma responsabilitatea pentru nici o eroare din planșuri sau din extrasele de materiale.
UNIVERSAL REMARK VALID FOR THE ENTIRE PROJECT:
 The executants is bound to verify all the information from the plans and from the material lists before ordering any materials and to communicate any disparity to the designer. Other way the designer will not assume the responsibility about the errors in the plans or in the material lists.

CLASA DE IMPORTANȚĂ A CONSTRUCȚIEI
 CONFORM P100/1-2006 ESTE III: CATEGORIA DE IMPORTANȚĂ CONFORM H.G. NR. 766/97 ESTE "C".
THE CONSTRUCTION IMPORTANCE CLASS, ACCORDING TO P100/1-2006, IS III: CATEGORY, ACCORDING TO H.G. 766/97 IS "C".

PROIECTANT / DESIGNER:

APROBAT / APPROVED:
 Șef de echipă / Team leader: C. Teodorescu
 Verificat / Expert Cheie: R. Wifan
 Checkat / Key Expert
SUBCONTRACTANT / SUBCONTRACTOR:

VERIFICATOR / EXPERT CHECKER / EXPERT:

CEIȘIȘA / REQUIREMENT:

SEMĂNĂTURA / SIGNATURE:
 MINISTERUL TRANSPORTURILOR
 BENEFICIAR / BENEFICIARY :

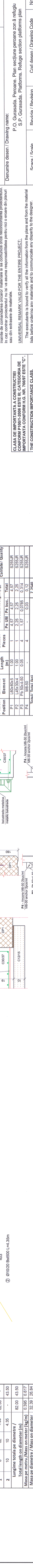
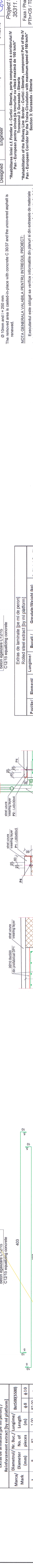
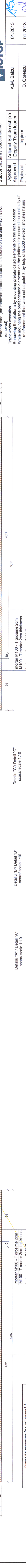
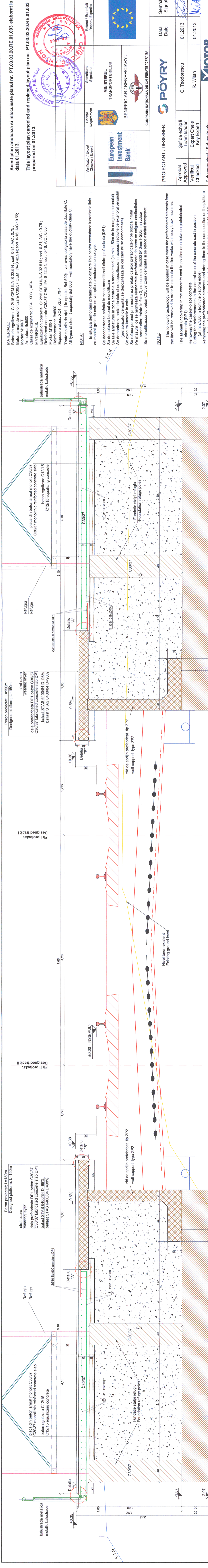
 COMPANIA NAȚIONALĂ DE CAL FERATE "CFR" SA

APROBAT / APPROVED:
 Adjunct Șef de echipă / Deputy Team leader: A.M. Baicu
PROIECTANT / DESIGNER:
 Inginer / Engineer: D. Opreșcu
DATA / DATE:
 01.2013
 01.2013

PROIECT / PROJECT:
 "Reabilitarea liniei c.f. Frontieră - Curtici - Simeria, parte componentă a coridorului IV Pan - European pentru circulația trenurilor cu viteză maximă de 160 km/h"
 "Rehabilitation of the Railway the Trains Circulation with maximum speed of 160 km/h"
 Section 3: Gurasada - Simeria

Denumire desen / Drawing name:
 P.O. Gurasada. Peroane. Plan secțiune peroane zonă a refugiu S.P. Gurasada. Platforms. Refuge section platforms plan

SCARA / SCALE:
 1:10; 1:20
REVIZIA / REVISION:
 1/05.2013
COD DESEN / DRAWING CODE:
 PT.03.03.20.RE.01.003
NR / NO:
 03/07



Peron proiectat: L=150m
 Designed platform: L=150m

Element / Element	Length / Lungime (m)	Volume / Greutate (kg)	Quality / Calitate
P1	1.60x60x5	1 4.57	S255JR
P2	1.45x30x4	1 2.25	S255JR
P3	Pb 50x4-50	4 1.57	S255JR
P4	M6-50	4 -	S255JR
Total / Total		7.2540	
Sudural / Welding (3%)		0.2176	
Greutate totală / Total weight (kg)		7.4716	

Extras de armatură [pe ml peron] / Reinforcement extract [by ml platform]

Marca / Mark	Diametrul / Nr. Buc. / Diameter / No. of pieces	Lungime / Length (m)	Ø8	Ø10
1	8	10	82.00	-
2	10	10	4.35	43.50
Lungime totală pe diametre / Total length on diameter (m)			82.00	43.50
Masa pe metru / Mass on meter (kg/m)			0.395	0.617
Masa pe diametre / Mass on diameter			32.39	26.84
Masa totală pe tip de oțel / Total mass on steel type (kg)			60.00	

Extras de laminate [pe ml de peron] / Rolled steel extract [by ml platform]

Pozitie / Position	Element / Element	Lungime / Length (m)	Bucati / Pieces	Pe UM / P.e buc.	Total	Calitate / Quality
P1	L60x60x5	1.00	1	4.57	4.57	S255JR
P2	L45x30x4	1.00	1	2.25	2.25	S255JR
P3	Pb 50x4-50	0.05	4	1.57	0.785	S255JR
P4	M6-50	-	4	0.03	0.12	S255JR
Total / Total					7.2540	
Sudural / Welding (3%)					0.2176	
Greutate totală / Total weight (kg)					7.4716	